

Архитектурная концепция
по благоустройству территории ул. Школьная «Парк победы»
г. Волоколамск Московской области

Пояснительная записка



Цель

Важной задачей является развитие дополнительной социальной и досуговой инфраструктуры в городе. Обеспечение комфортных условий для передвижения и отдыха пешеходов, а также пребывания для гостей и жителей города.

Город воинской славы – Волоколамск

Свыше 12 тысяч жителей Волоколамска участвовали в Великой Отечественной войне. Почти 5 тысяч из них не вернулись домой. Одиннадцати жителям Волоколамска и района было присвоено звание Героя Советского Союза, 15 кавалеров ордена Славы, один полный кавалер ордена Славы. Символами боевой славы и вечной памяти являются 67 братских могил на территории района с памятниками-надгробиями на них.

Зонирование парка

Аллея памяти – поддержание памяти о своих освободителях города

Для мероприятий – развитие города, начиная с 2004 года в Волоколамске ежегодно проходит международный фестиваль военно-патриотического фильма имени Сергея Бондарчука

«Волоколамский рубеж»

Отдых вместе с детьми – укрепление семейных отношений

Чай Кофе Пирожки – привлечение и развитие местного «особого» производства продуктов

Променад – прогулки, просмотр временных экспозиций местных художников и скульпторов

Пряный и фруктовый сад – место для чтения книг, работы с ноутбуком или релакса

Автобусы для школьников – устройство безопасного ожидания транспорта

Схема ситуационного плана

в границах города Волоколамск

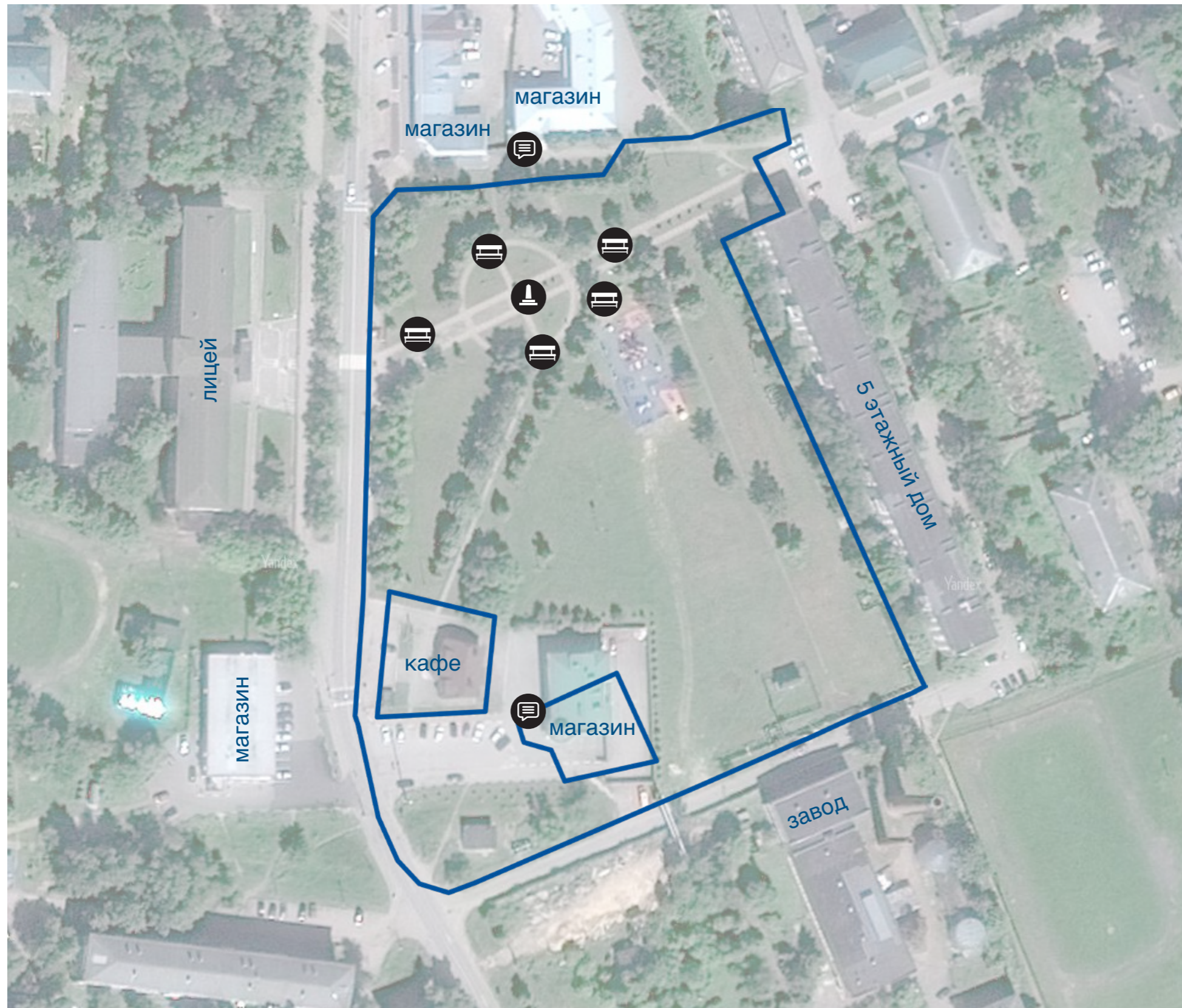
в границах микрорайона







- границы города
- границы проектирования
- зона озеленения

- водоемы
- 🚂 железнодорожная станция

Опорная схема
с указанием НТО, рекламных конструкций, МАФ



-  границы проектирования
-  скамьи

-  монумент
-  наружная реклама



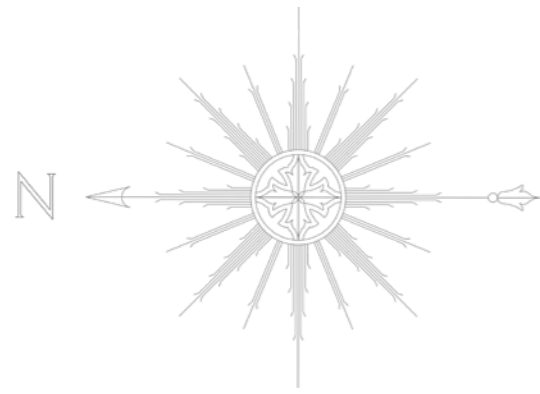
монумент



детская площадка



ул. Школьная



Концептуальная схема зонирования территории



техническая зона



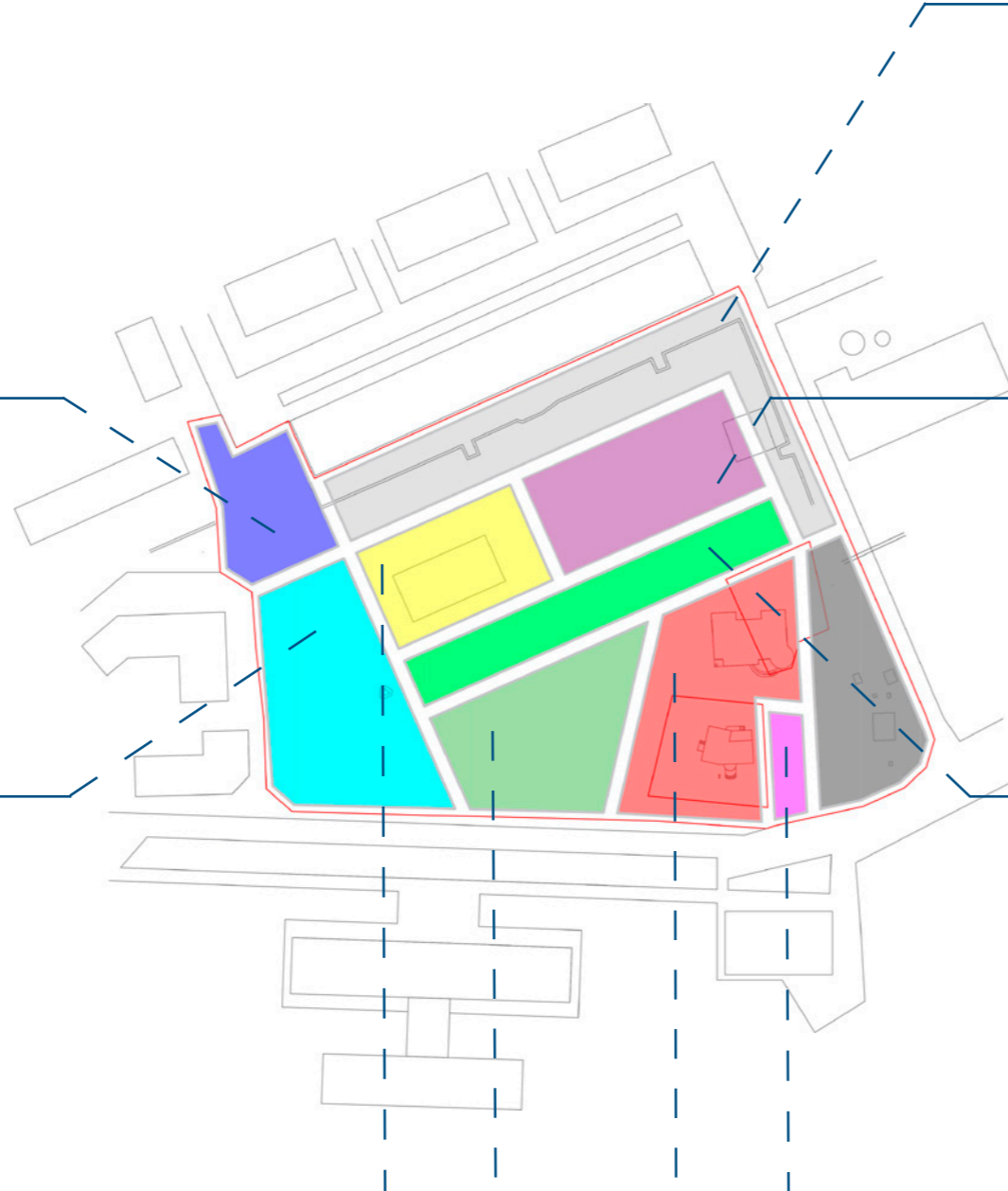
тихий отдых



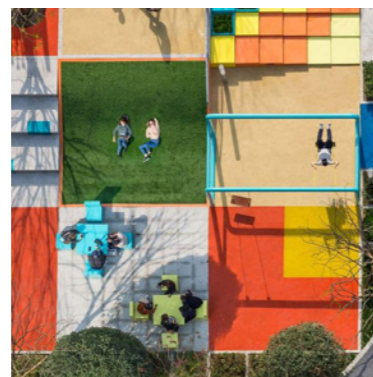
сад пряных трав



аллея памяти



фруктовый сад



отдых вместе с детьми



ожидание школьных автобусов

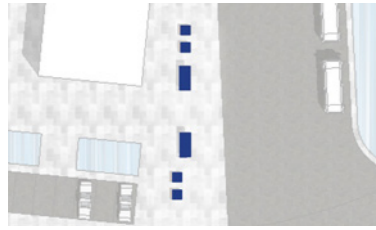
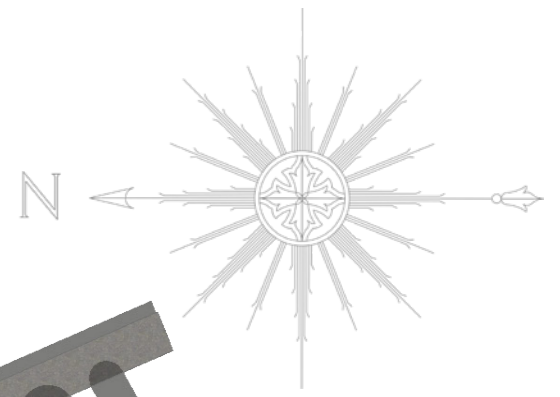


для мероприятий

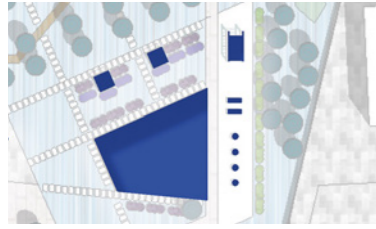


досуг
чтение книг, перекус,
йога, спорт

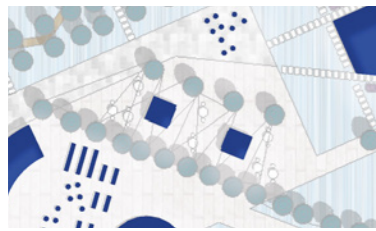
Концептуальная схема архитектурно - планировочных решений



скамейки для ожидания
школьных автобусов



настил для йоги,
брусся, гамаки



киоски НТО



сцена
с амфитеатром-почетной
доской и модульная мебель



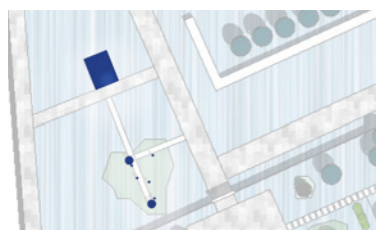
скамейки,
существующий памятник



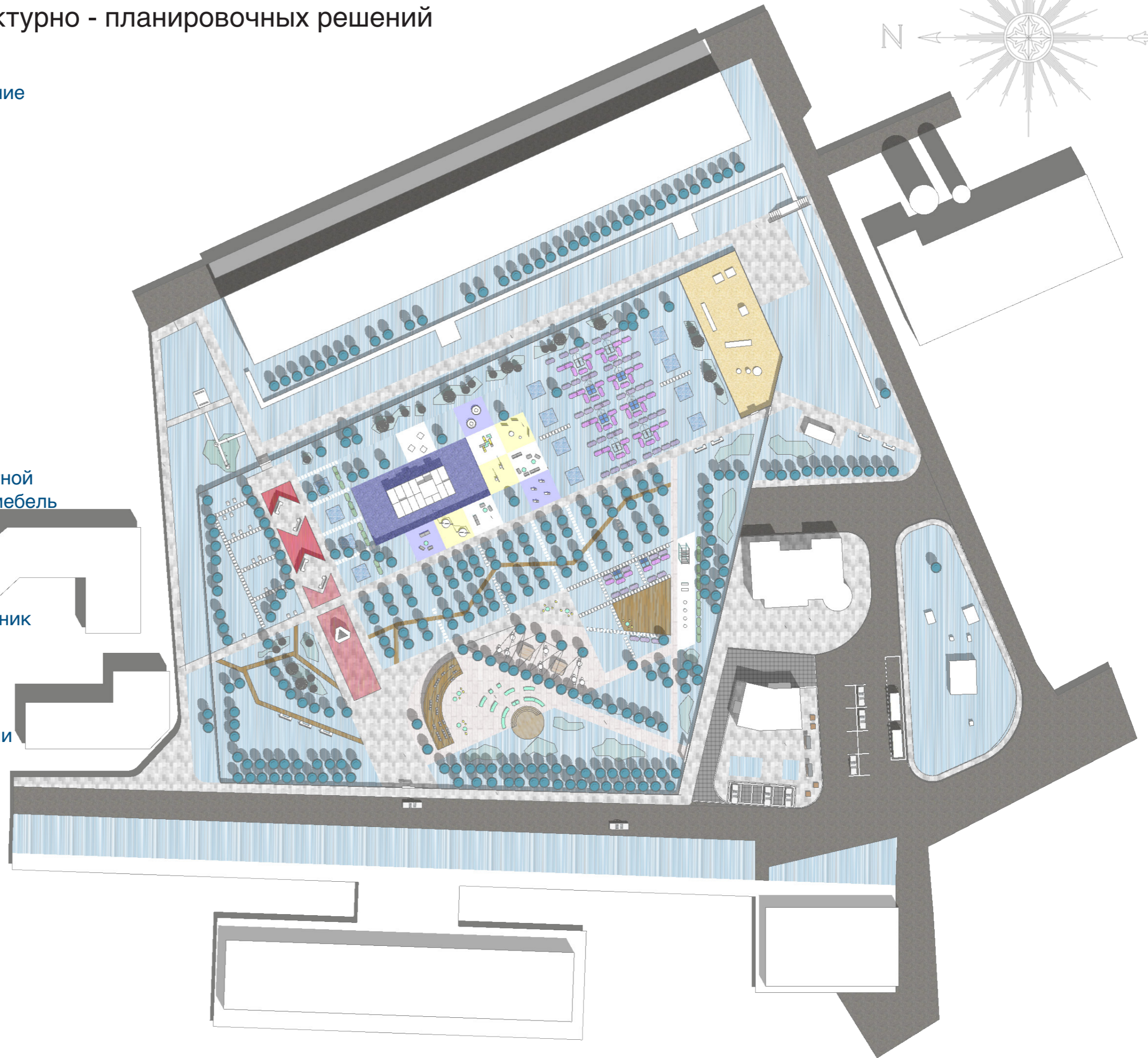
отдых вместе с детьми



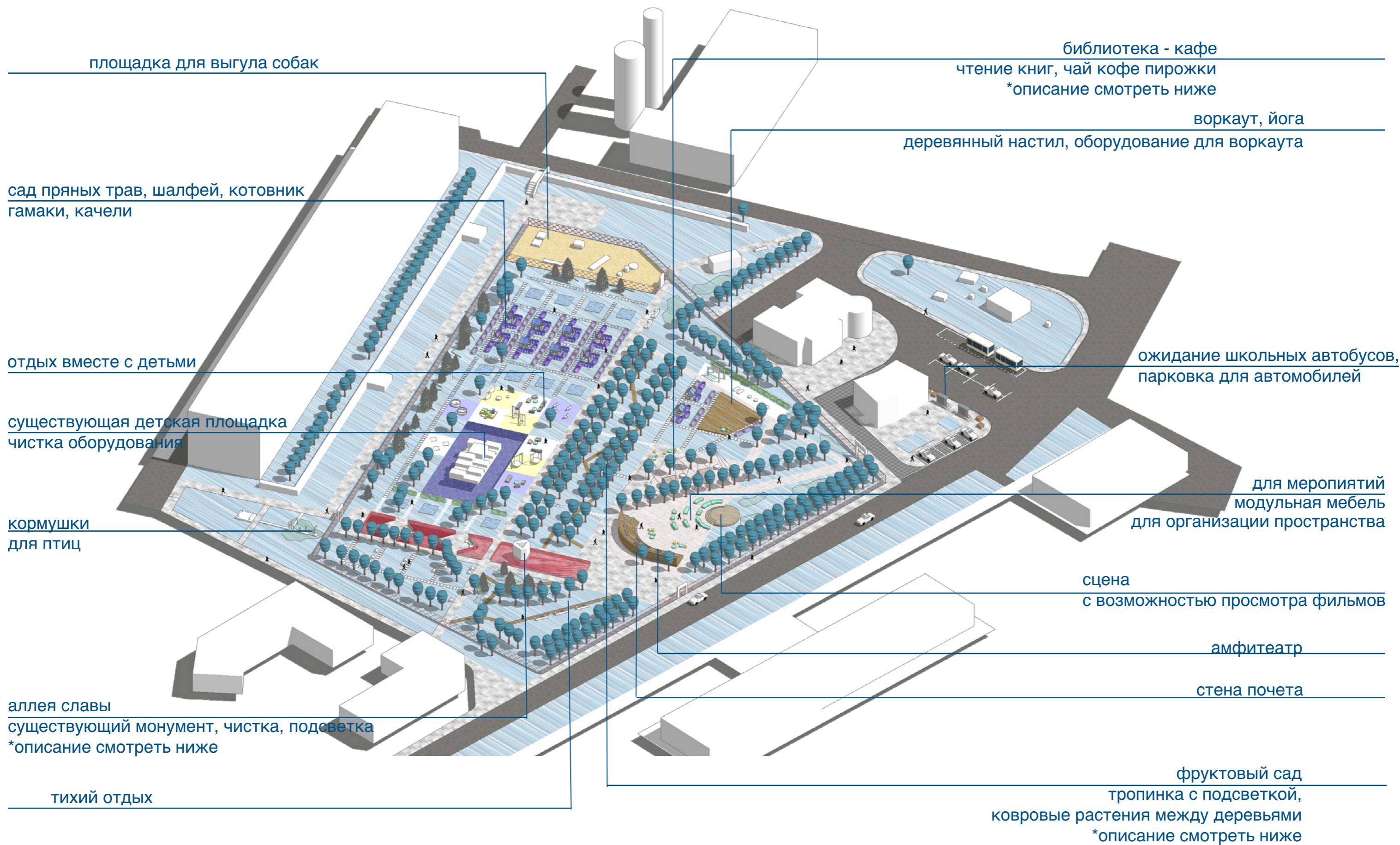
гамаки и качели



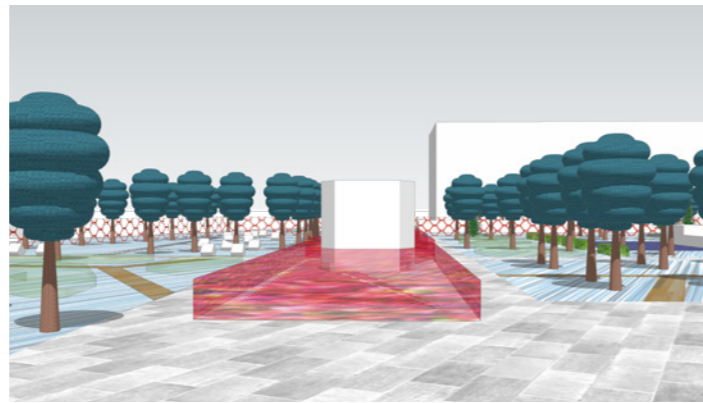
кормушки для птиц



Архитектурно-планировочные решения ОСНОВНЫХ ВИДОВЫХ ЗОН



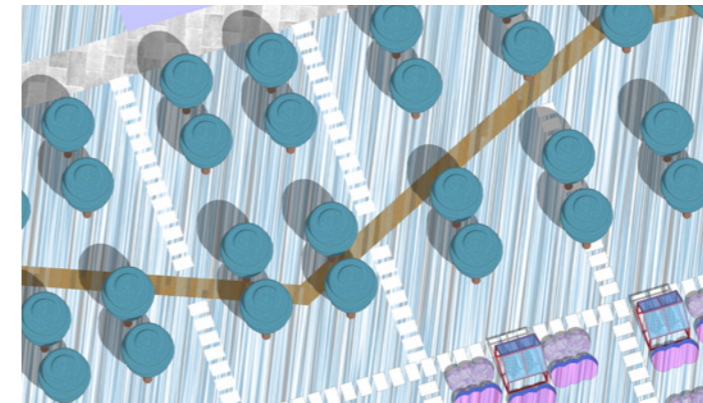
Архитектурно-планировочные решения ОСНОВНЫХ ВИДОВЫХ ЗОН



аллея памяти
существующий монумент

Цель: продлить память о войнах

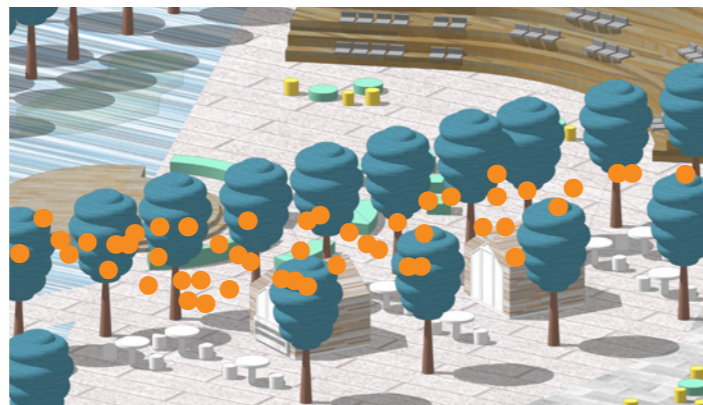
Идея: лента памяти из алых многолетних растений



фруктовый сад

Цель: возвращение фруктового сада на территорию, место для тихих прогулок, размещение временных экспозиций местных художников

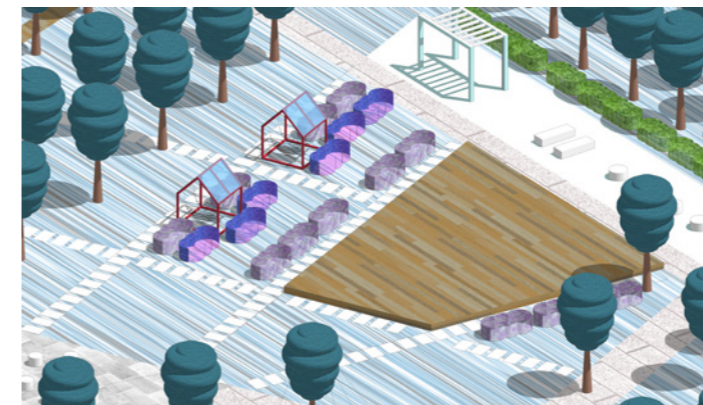
Идея: извилистая дорожка с подсветкой, плодовые деревья, ковровые растения
* наименование растений смотреть ниже в разделе элементов благоустройства



библиотека - кафе
чтение книг, чай кофе пирожки

Цель: домашний уют

Идея: между существующими деревьями оборудуем места для чтения книг, можно пить чай, кофе, кушать пирожки;

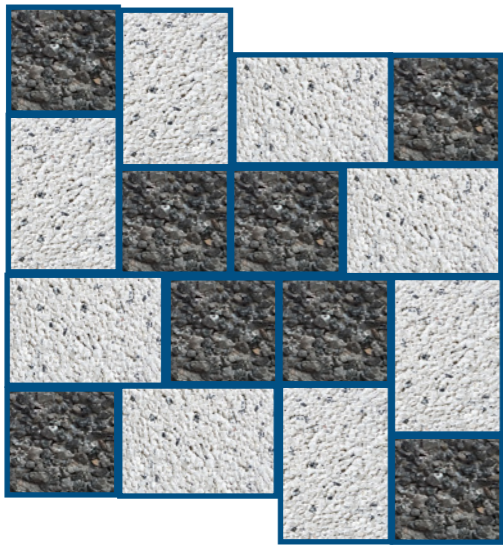


спорт

Цель: поднятие спортивного духа

Идея: деревянный настил для групповых занятий; оборудование площадки воркаут для силовых нагрузок

Типовые схемы раскладки мощения и материалов



резиновое покрытие
RAL 1017, 5012, 9018

цвет Sesame Black

асфальт

цвет Мрамор

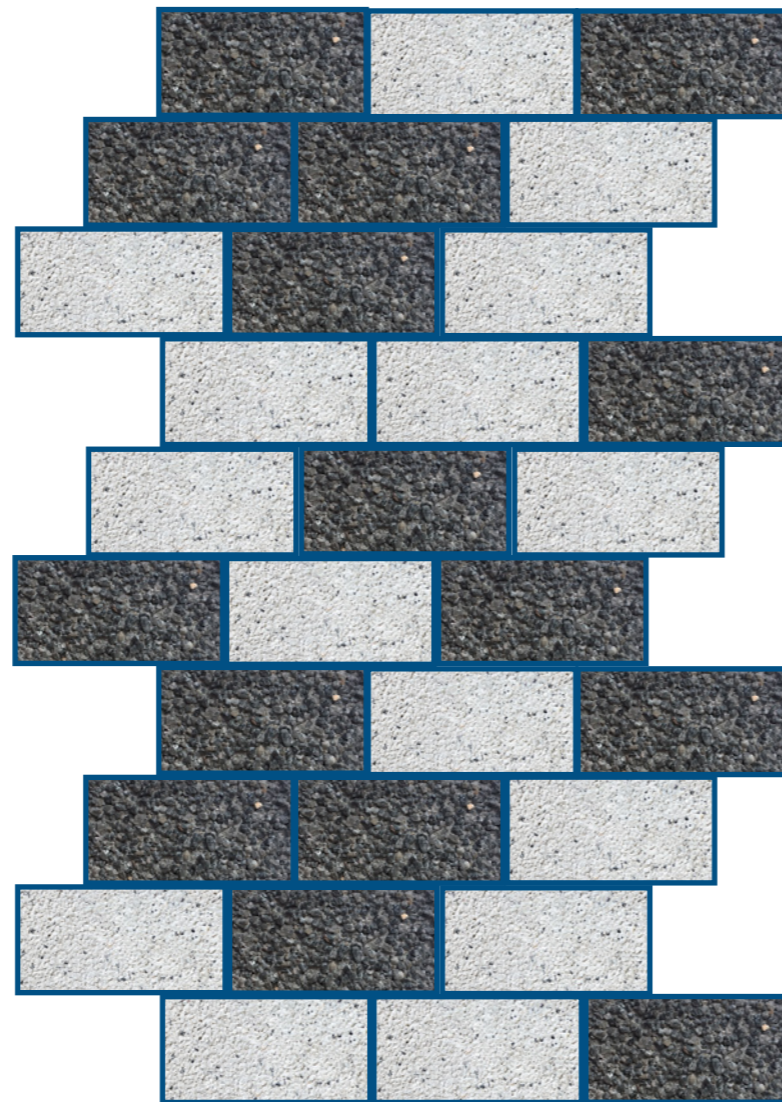
цвет Мрамор 50% Sesame Black 50%
150x150x80 225x150x80



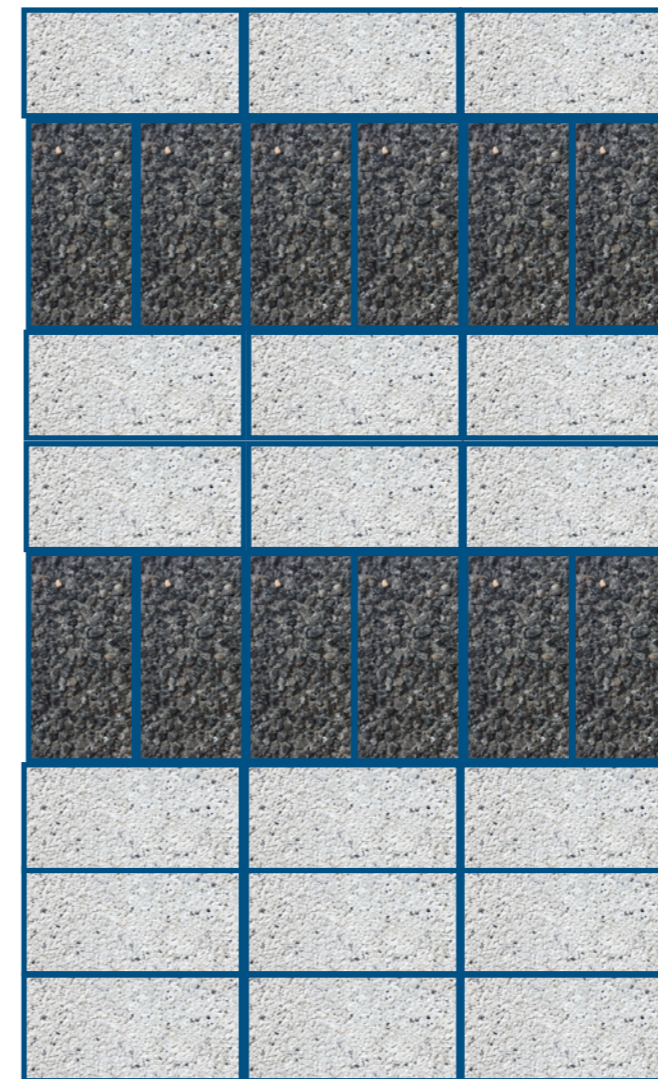
раскладка плитки у сцены
цвет Мрамор 600x300x80



шаговая плитка
цвет Мрамор 900x300x120



вариант 1



вариант 2



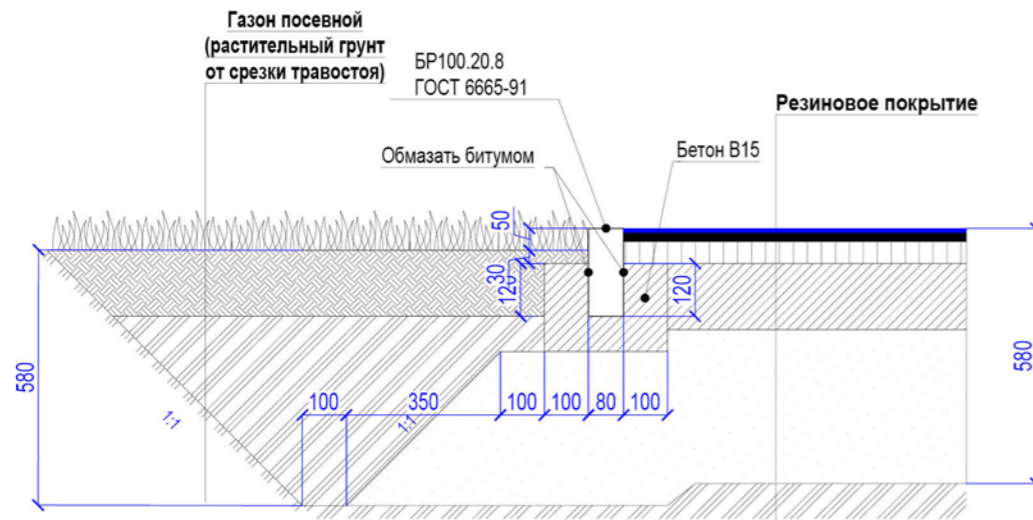
вариант 3

раскладка плитки на Аллее Славы

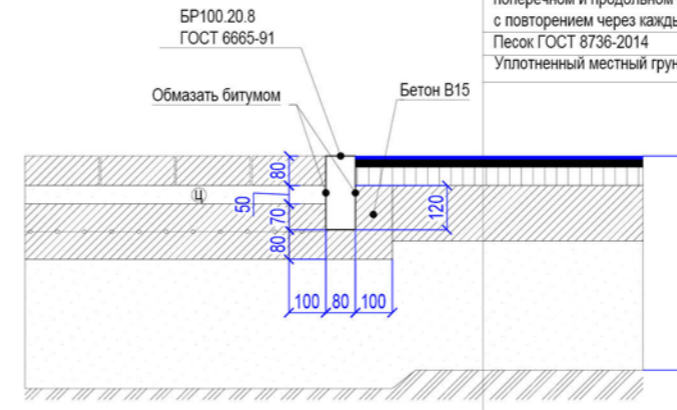
цвет Мрамор 50% Sesame Black 50%
600x300x80

Конструктивное решение основных профилей и сопряжений покрытий

ТИП 1



ТИП 2



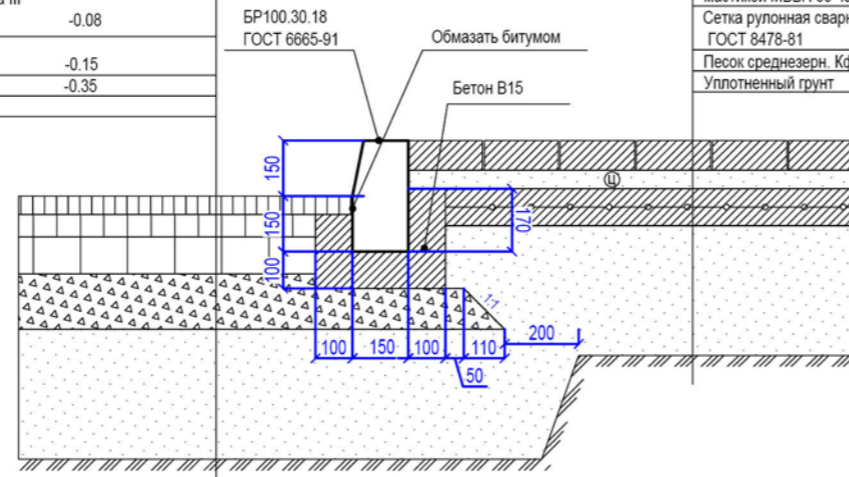
Резиновое покрытие

Водопроницаемое покрытие из каучуковой крошки EPDM в один цвет с цветными вставками "Сэндвич Вивигам"	- 0.01
Подложка из черной резиновой крошки	- 0.02
Асфальтобетон мелкозернистый, твердый типа Д, изготовленный на нефтяном битуме ГОСТ 9128-2013	- 0.05
Плита из монолитного железобетона, класс бетона В 15, армирование нижней и верхней зоны выполняется арматурой сеткой Ф12А500 С 150 х 150, с разрезкой деформационными швами из просмоленной доски, толщиной 25-30 мм в поперечном и продольном направлении, с повторением через каждые 8-12 м.	- 0.15
Песок ГОСТ 8736-2014	- 0.35
Уплотненный местный грунт, Коэф. 0,98	

ТИП 3

Асфальтобетонное покрытие*

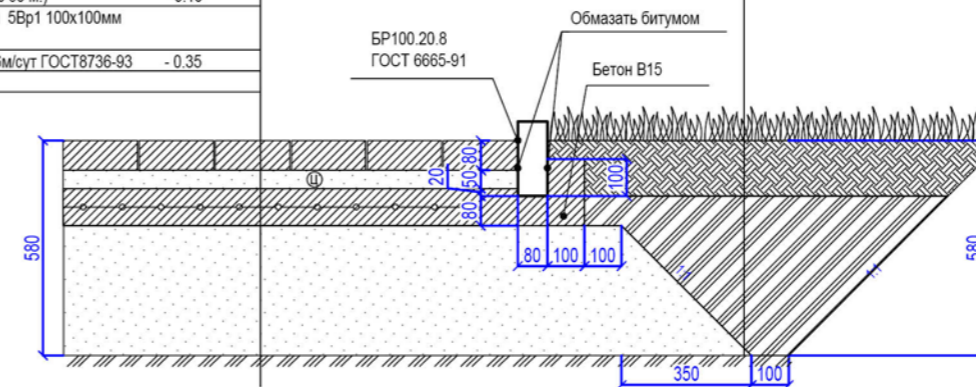
Асфальтобетон мелкозернистый тип В, марка III по ГОСТ 9128-2013	-0.05
Асфальтобетон крупнозернистый тип В, марка II по ГОСТ 9128-2013	-0.06
Асфальтобетон крупнозернистый тип Б с щебнем изверженных пород марка III по ГОСТ 9128-2013	-0.08
Щебеночная смесь СЗ ГОСТ 25607-2009	-0.15
Песок средний ГОСТ 8736-2014	-0.35
Уплотненный грунт, коэф упл 0.98	



ТИП 4

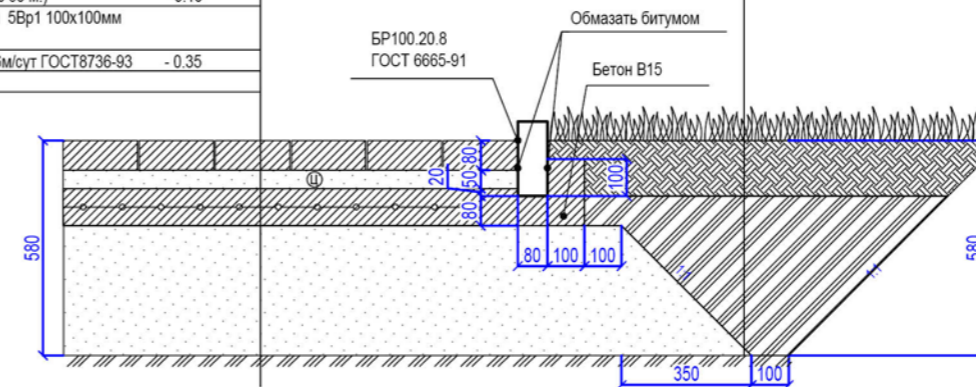
Покрытие из плит на тротуарах

Плиты тротуарные	- 0.08
Сухая смесь М400 ТУ-400-24-114-78	- 0.05
Бетон М 150 ГОСТ 26633-91 (технологические швы заполняются мастикой МББП 65 через 50 м.)	- 0.10
Сетка рулонная сварная 5Br1 100x100мм ГОСТ 8478-81	
Песок среднезерн. Кф>6м/сут ГОСТ8736-93	- 0.35
Уплотненный грунт	



ТИП 5

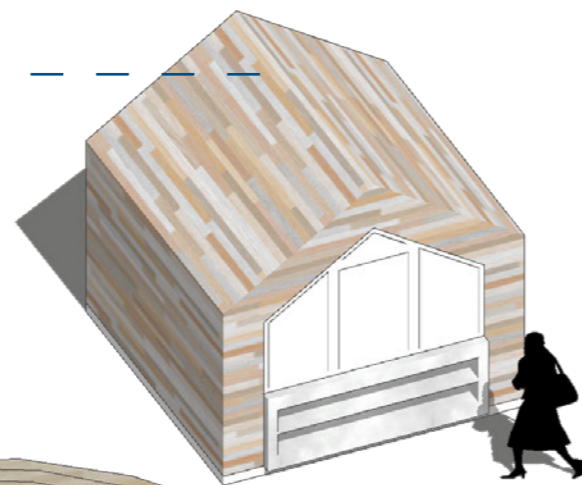
Гazon посевной (растительный грунт от срезки травостоя)



Внешний вид применяемых МАФ и элементов благоустройства

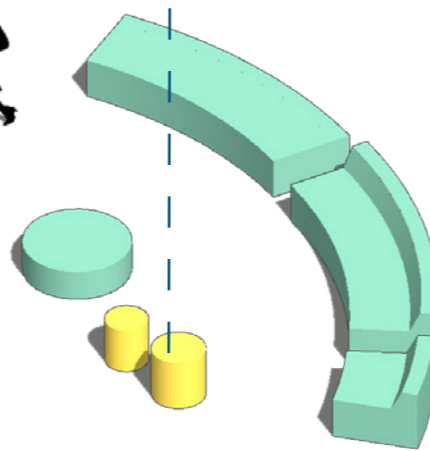
библиотека - кафе

поддерживает инициативу чтения
книг с чаем



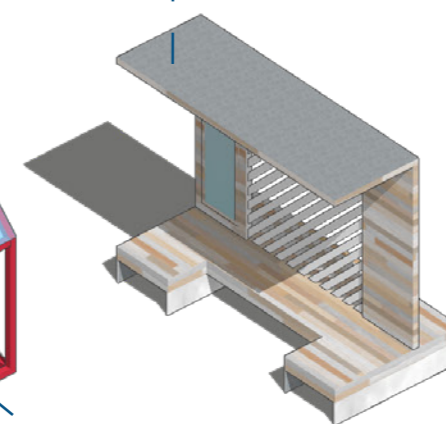
модульная мебель

помогает трансформировать территорию
под открытым небом
- для просмотра фильмов
- уроки с детьми
- общественных обсуждений



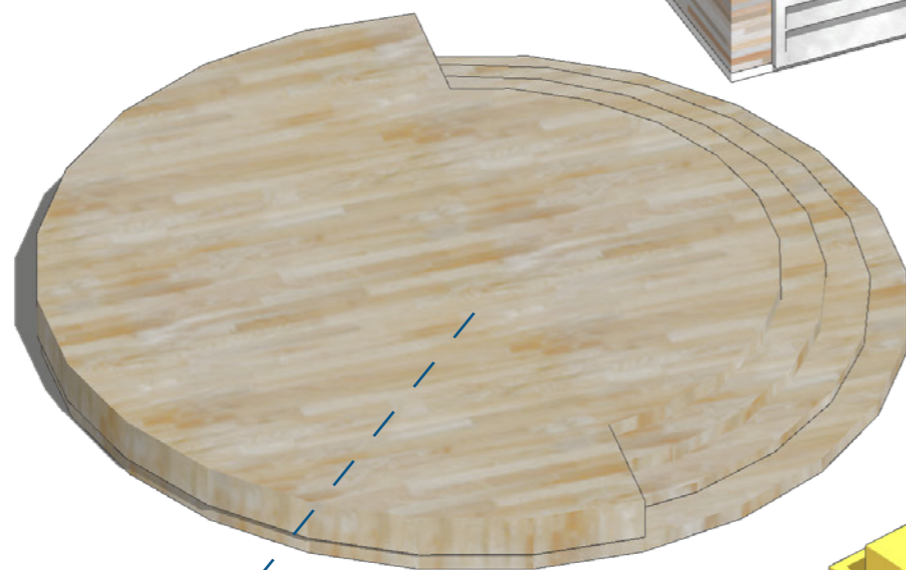
скамейка для ожидания школьных автобусов

с боксом
для информирования учеников
и родителей о школьной жизни



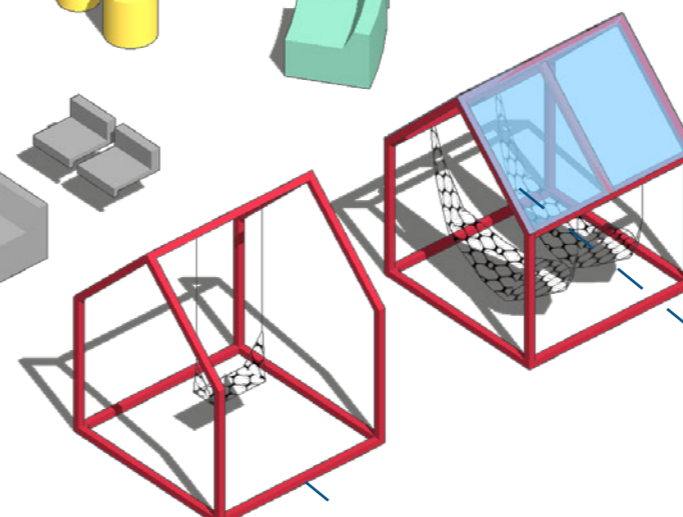
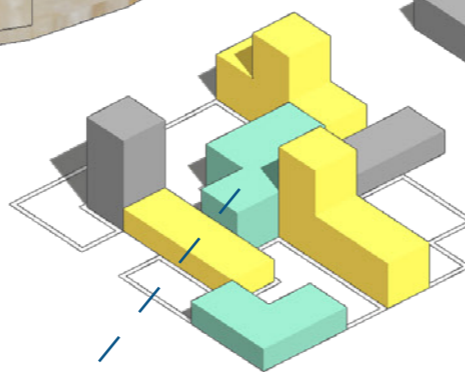
сцена с подсветкой

позможность подключать
аудио и видео оборудование



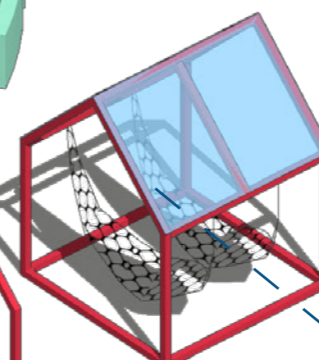
игровые модули

на детской площадке



гамаки

качели



Внешний вид
применяемых МАФ и элементов благоустройства

пружинная качалка
1шт



пружинная качалка
1шт



пружинная качалка
1шт



качели гнездо
1шт



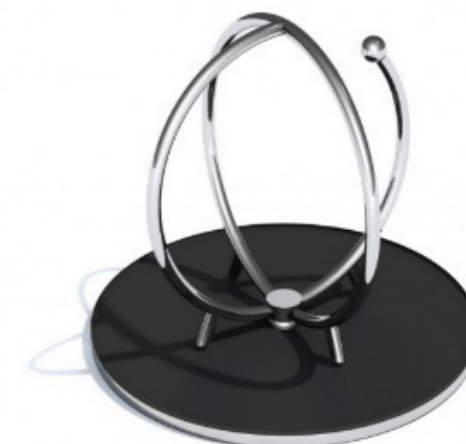
качели для детей
младшего возраста
1шт



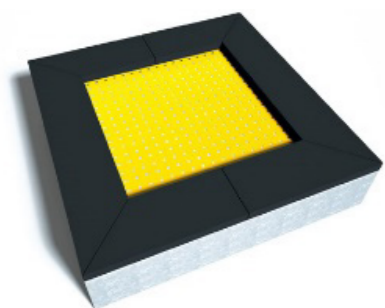
карусель 1шт



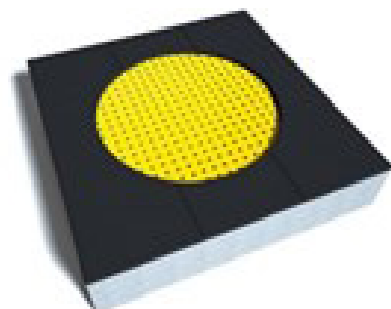
карусель 1шт



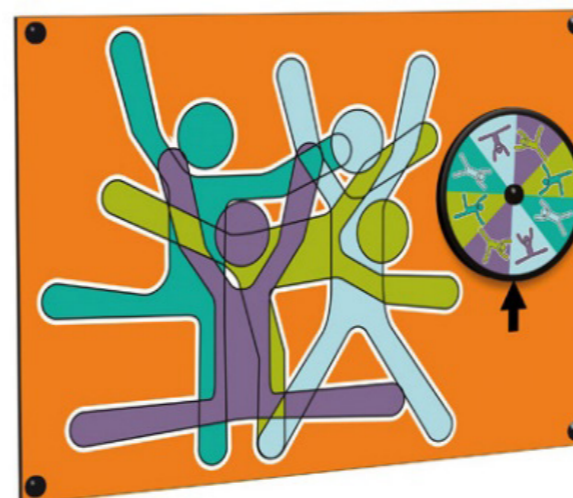
батут 1шт



батут 1шт



игровая панель 1шт



игровая панель 1шт



игровая панель 1шт

Внешний вид применяемых МАФ и элементов благоустройства



Скамья 7шт



Скамья 2шт



Скамья 2шт



урна для сортировки отходов
17 шт



кормушка для птиц
2 набора



цветочница



контейнерная площадка
1шт



стационарный туалет
1шт



приствольное ограждение
16 шт



шкаф для букроссинга
1шт

Внешний вид
применяемых МАФ и элементов благоустройства

для спорта



брусья 1 шт



воркаут 1 шт



скамейка для упражнений на пресс
2 шт

площадка для собак



бум 1 шт



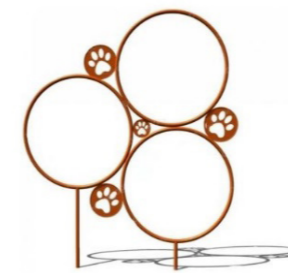
качели - балансир 1 шт



барьер 1 шт



горка 1 шт



элемент кольца 1 шт



барьер 1 шт



снаряд покрышка 1 шт



тоннель (гофротруба) 1 шт



барьер 1 шт



барьер металлический 1 шт

Внешний вид применяемых МАФ и элементов благоустройства

Модульные цветники

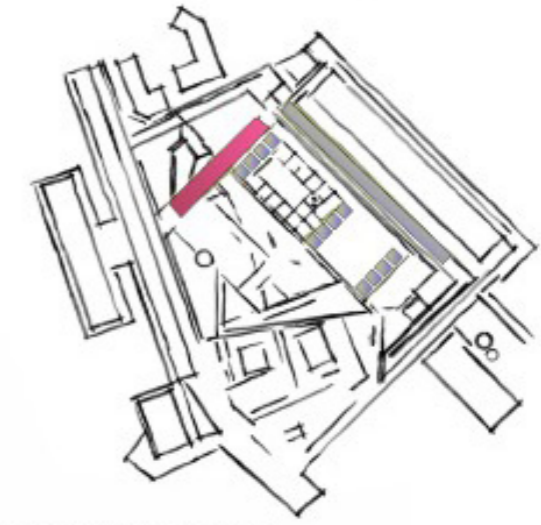


Астра виргинская



Элементы зеленых насаждений

Центральной точкой и тематической зоной парка является Аллея Памяти. Моноцветник из Астильбы разных сортов «зажжет» аллею пурпурными цветами и, благодаря разной фазе цветения участников композиции, сохранит свою декоративность вплоть до осеннего периода. Далее вступает в очередь цветение модульных цветников, между игровой площадкой и релакс-зоной с гамаками. Форма данных цветников повторяет модульную конфигурацию детской площадки, а подобранные виды и сорта не позволяют «спорить» с центральным моноцветником по колористике за счет осеннего срока цветения. Таким образом, с изменением времени года акценты перемещаются в разные участки парка, создавая круглогодичный декоративно-пейзажный эффект.



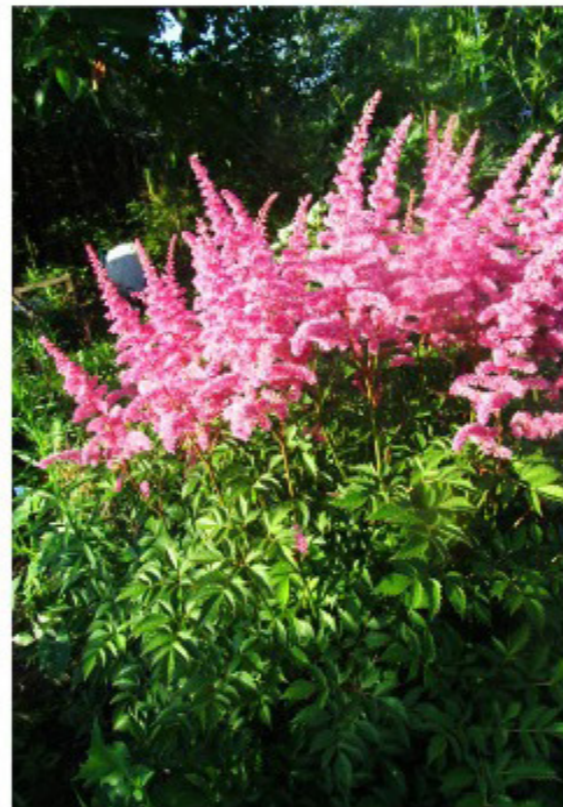
Основной партерный моноцветник



Луговик дернистый



Вейник
остроцветковый



Астильба Арендса
«Anita Pfeifer»



Астильба Арендса
«Glut»



Астильба Китайская «Superba»

Внешний вид применяемых МАФ и элементов благоустройства

«Фруктовый променад»



Липа европейская «Delft»



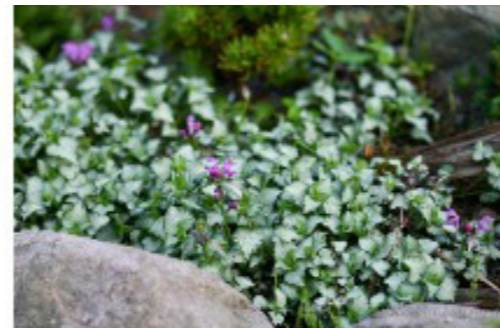
Яблоня декоративная «Evereste»



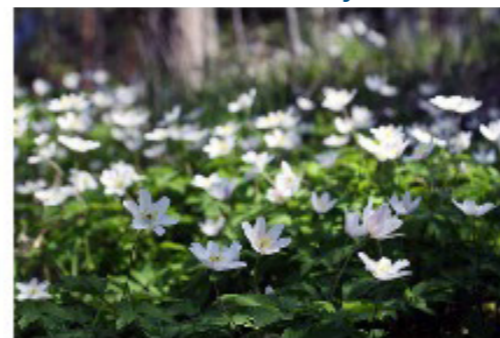
Вишня войлочная



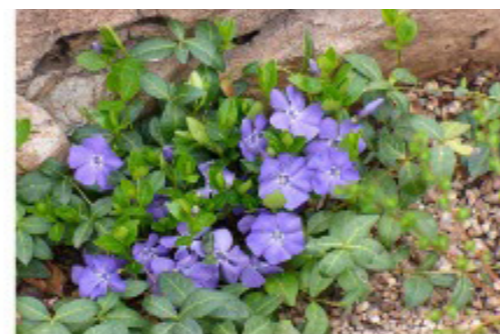
Земляника гибридная



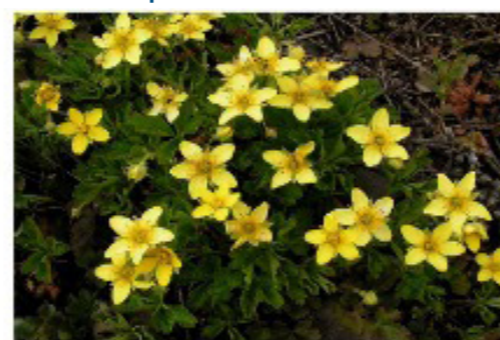
Яснотка зеленчукова



Анемона лесная

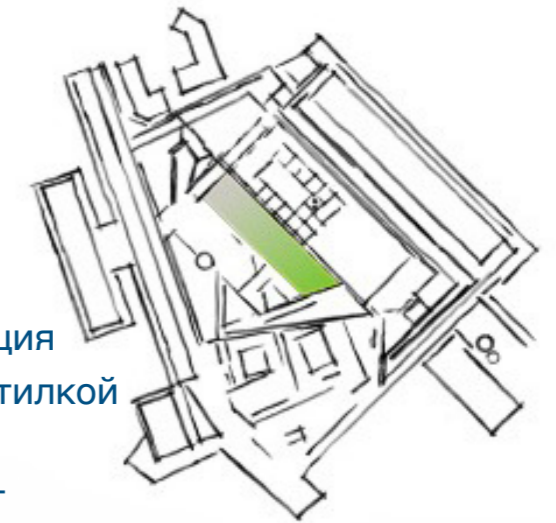


Барвинок малый



Вальдштейния тройчатая

Элементы зеленых насаждений



Фруктовый променад иммитация леса с ярко выраженной подстилкой из почвопокровных трав.

Такая экосистема не требует за собой регулярного ухода:

нет необходимости в уборке листьев и плодов. Весь опад, преобразовываясь в органическое вещество, будет кормить нижний ярус композиции. Многолетние травы почвопокровного характера не нуждаются в регулярном скашивании, так как специфика их роста определяется ростом вдоль плоскости почвы. При всем этом, данная структура является высокодекоративной за счет смешения нескольких древесных пород и разных видов трав. Яблони и вишни, на фоне зеленой массы Лип, весной будут образовывать «бело-розовые цветущие облака», а осенью их декоративные плоды будут пестреть на фоне окрашенных в желтый цвет липовых листьев.

Почвопокровные травы, разрастаясь по поверхности почвы, отлично способствуют отсутствию появления сорной растительности, создают цветущие ковры ранней весной, перед распусканьем листьев и в течении всего теплого сезона, вплоть до самой зимы, прекрасно себя чувствуют в затенении под кронами деревьев, довольствуясь рассеяным светом.

Внешний вид применяемых МАФ и элементов благоустройства

«Островное» озеленение



Ель сербская



Можжевельник казацкий «Mas»



Можжевельник чешуйчатый
«Blue Carpet»



Можжевельник средний
«Mint Julep»

Элементы зеленых насаждений

На данный момент в парке Победы существует сформировавшаяся структура растений. Проектными решениями предлагается освежить и до пол нить эту структуру новыми элементами, согласно предложенному зонированию и планировке парка.



Релакс-зону с гамаками украсит Сад пряных трав. Прогулка между цветниками с Шалфеем и Котовником превратится в сеанс ароматерапии, который вполне может конкурировать с процедурой в дорогом спа-салоне. Участие Эхинацеи в такой композиции создаст эффект непрерывного цветения в течение всего летне-осеннего периода. Классическое английское сочетание Герани и Манжетки вдоль пошаговых дорожек дополнит композицию и подчеркнет цветовое решение.

Сад пряных трав



Эхинацея пурпурная «Mignus»



Шалфей дубравный



Котовник Фассена



Герань великолепная



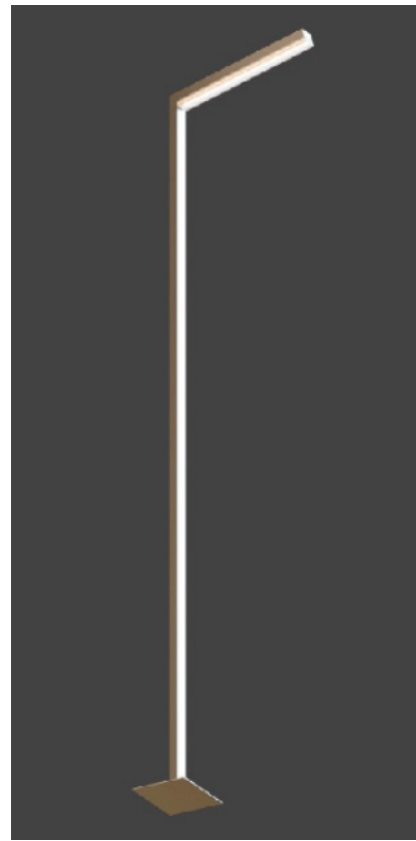
Манжетка мягкая



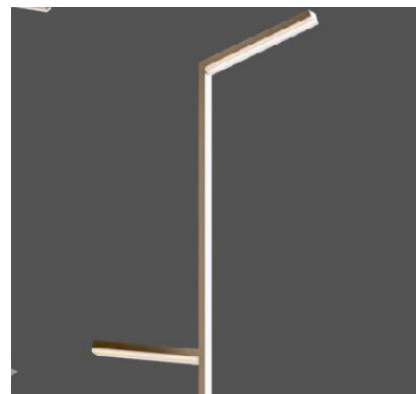
Мульчирующий материал

Внешний вид применяемых МАФ и элементов благоустройства

Освещение



уличные
светильники
STREET G-SP-VLK-9



уличные
светильники
STREET T-SP-VLK-9

светодиодная гирлянда

розетки для заряда
гаджетов

подвод электричества
к модульному кофе



прожектор
STREET T-4-SP-VLK-9



подсветка дорожек
STREET T-4-SP-VLK-9



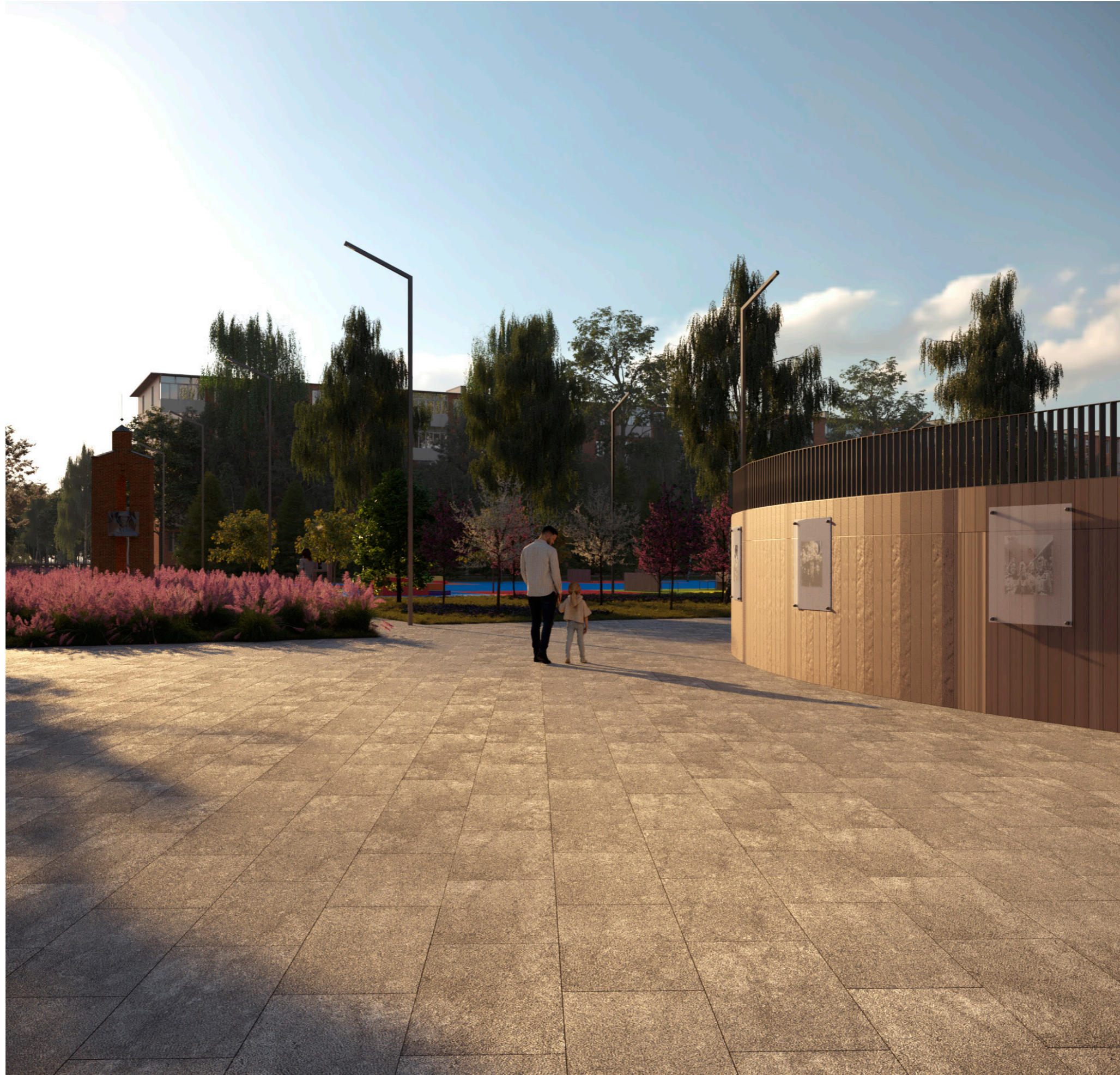
подсветка
памятника
UPITER GROUND IV-3



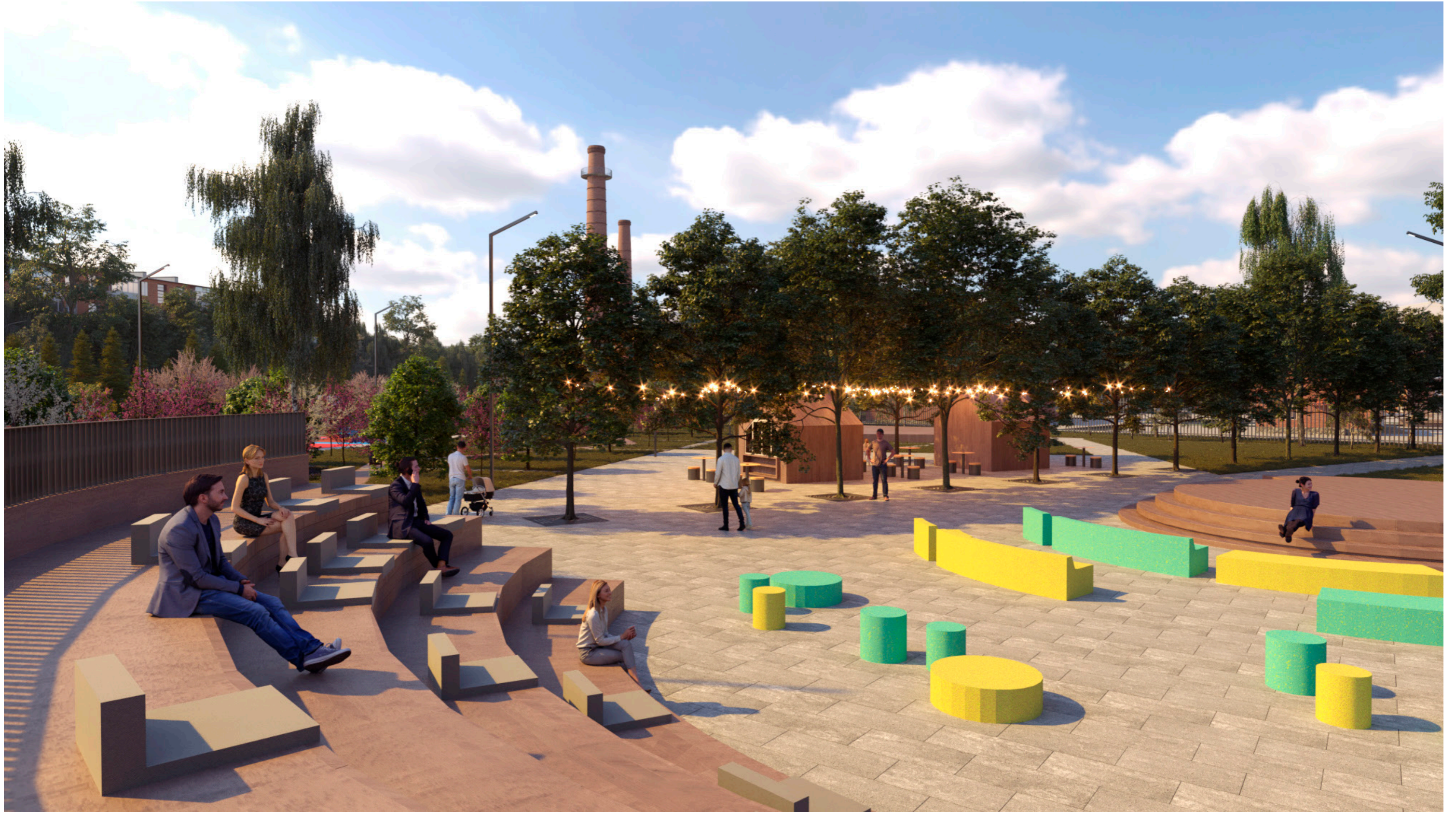
3D визуализация



3D визуализация



3D визуализация



3D визуализация



3D визуализация



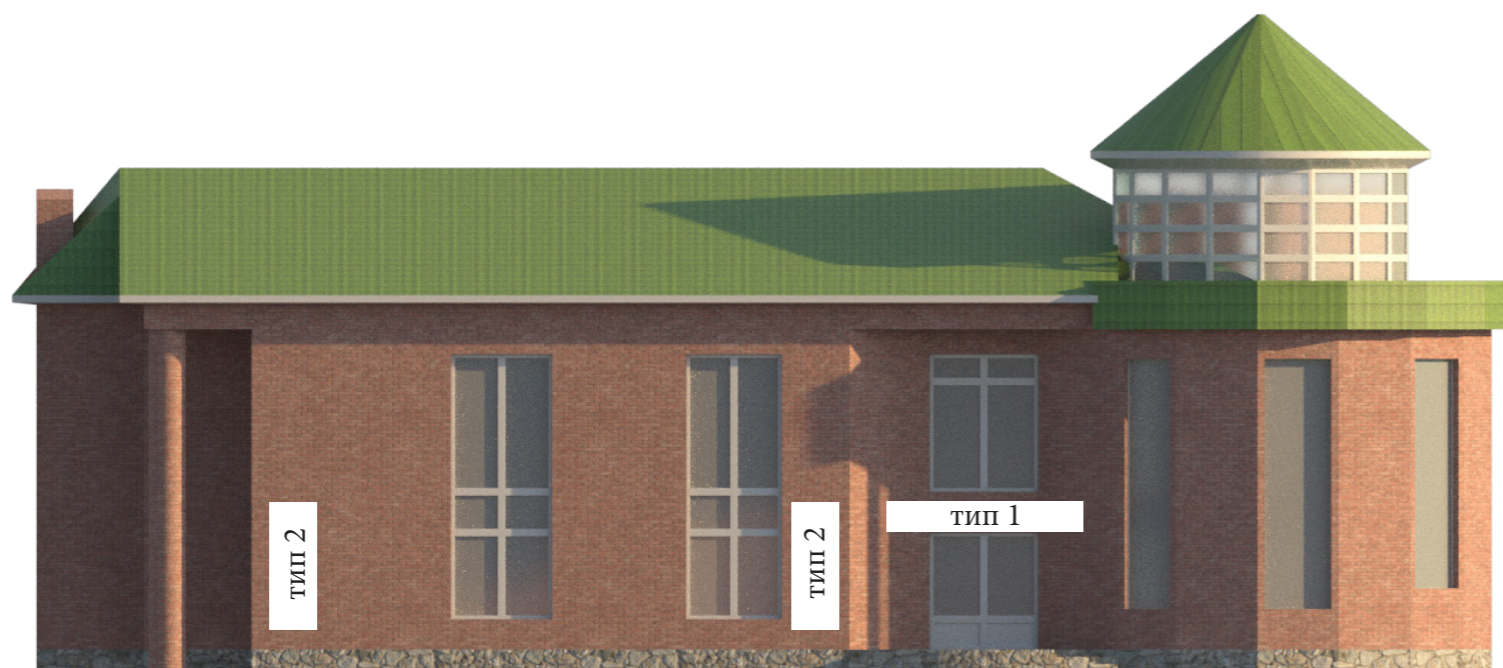
3D визуализация



Фасадная схема с колористическими решениями и решениями
по размещению информационных конструкций (вывесок)

ул. Школьная 11

Проектное предложение



Существующие положение



ТИП 1 – 0,5 м (Н) x 9 м

Буквы на подложке RAL 8019 Grey brown

ТИП 2 – 1,0 м (Н) x 1,0 м « Информационный блок » Буквы на подложке Размер одной ячейки: 0,2 м (Н) x 1 м расстояние между ячейками – 2см Размещение нижней планки на высоте $H \geq 1,5$ м RAL 8019 Grey brown

ТИП 3 – Крышная конструкция.

Буквы без подложки. 1/2 длины фасада $H \leq 1,8$ м.

* Обозначение типологии смотреть ниже

Фасадная схема с колористическими решениями и решениями
по размещению информационных конструкций (вывесок)

ул. Школьная

Проектное предложение

Существующие положение



ТИП 1 – 0,5 м (H) x 9 м

Буквы на подложке RAL 8019 Grey brown

ТИП 2 – 1,0 м (H) x 1,0 м « Информационный блок » Буквы на подложке Размер одной ячейки: 0,2 м (H) x 1 м расстояние между ячейками – 2см Размещение нижней планки на высоте $H \geq 1,5$ м RAL 8019 Grey brown

ТИП 3 – Крышная конструкция.

Буквы без подложки. 1/2 длины фасада $H \leq 1,8$ м.

* Обозначение типологии смотреть ниже

Фасадная схема с колористическими решениями и решениями по размещению информационных конструкций (вывесок)

ул. Садовая 13

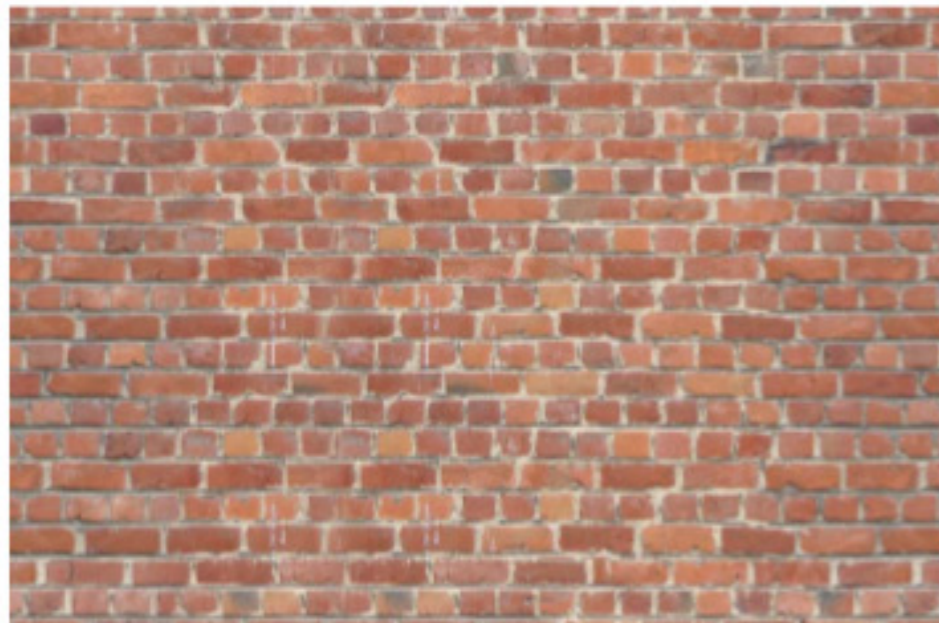


Мемориал славы



ПРИНЦИПИАЛЬНЫЕ СХЕМЫ ВОССТАНОВЛЕНИЯ КИРПИЧНОЙ КЛАДКИ

1. СОХРАНЕНИЕ СУЩЕСТВУЮЩЕЙ КИРПИЧНОЙ КЛАДКИ



ПЕРЕЧЕНЬ РАБОТ:

- 1) Очистка кирпичной кладки
- 2) Покрытие прозрачным защитным составом

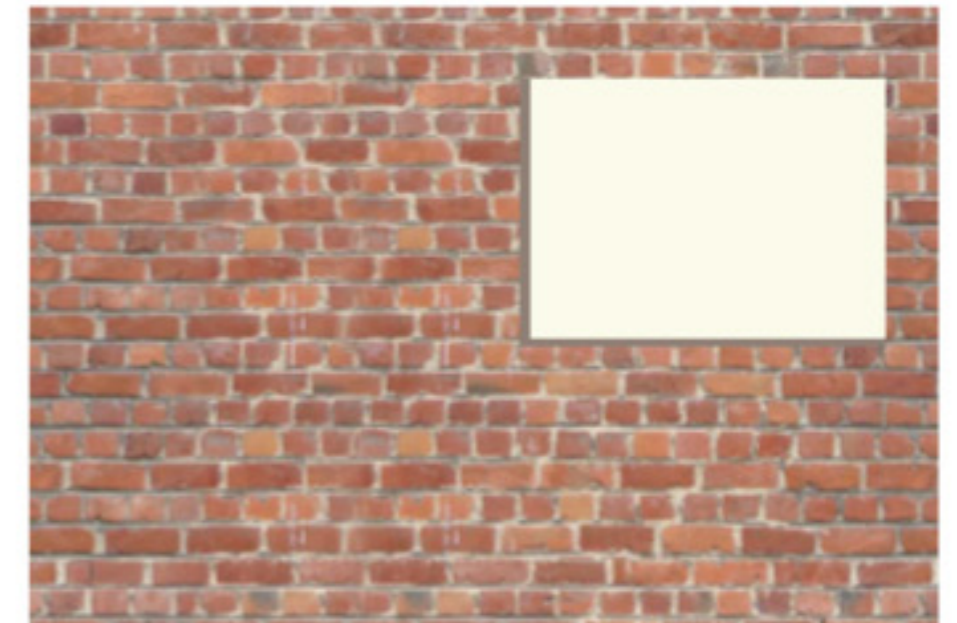
2. ВОССТАНОВЛЕНИЕ РАЗРУШЕННОЙ КИРПИЧНОЙ КЛАДКИ



ПЕРЕЧЕНЬ РАБОТ:

- 1) Очистка кирпичной кладки
- 2) Замена кирпичей
- 3) Цементирование кладочных швов

3. ВОССТАНОВЛЕНИЕ С ОШТУКАТУРИВАНИЕМ КИРПИЧНОЙ КЛАДКИ



ПЕРЕЧЕНЬ РАБОТ:

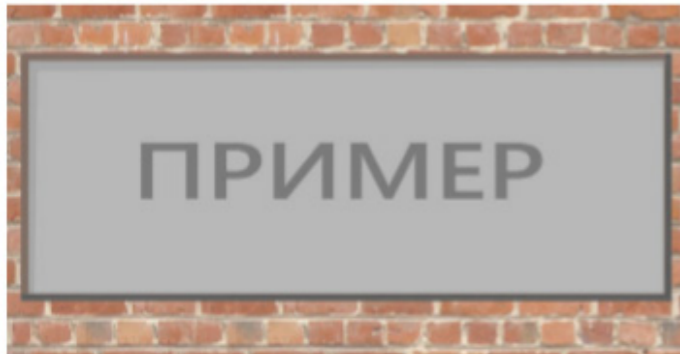
- 1) Очистка кирпичной кладки
- 2) Выявление зоны для оштукатуривания
- 3) Оштукатуривание по сетке
- 4) Покраска по RAL 8019 Grey brown

Фасадная схема с колористическими решениями и решениями по размещению информационных конструкций (вывесок)

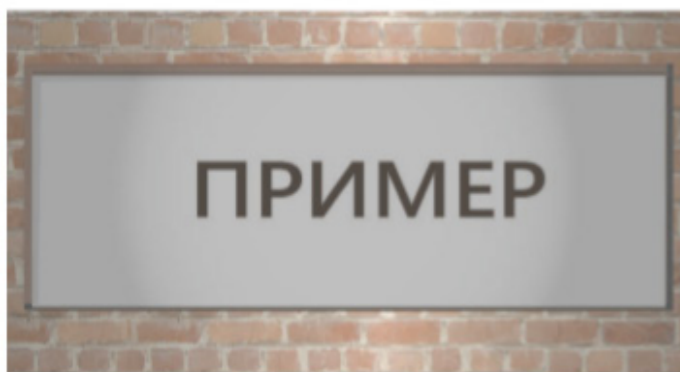
ТИП 1 – БУКВЫ НА ПОДЛОЖКЕ

ГАБАРИТЫ – 0,5 м (Н) x 9 м
ЦВЕТОВОЕ РЕШЕНИЕ – RAL 8019 Grey brown
МАТЕРИАЛ –
Листовой металл / нержавеющая сталь (подложка)
Акрил в металлической окантовке с электрическим выводом под освещение (символы)

ВИД В ДНЕВНОЕ ВРЕМЯ СУТОК



ВИД В НОЧНОЕ ВРЕМЯ СУТОК



АНАЛОГ ВНЕШНЕГО ВИДА ТЕКСТА



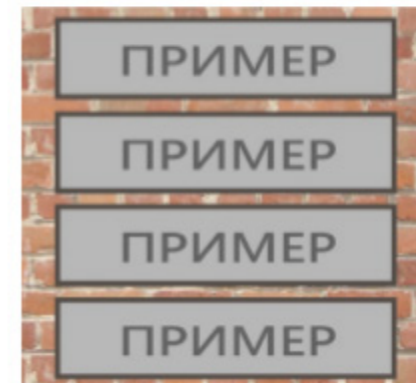
ПОДСВЕТКА-ЛИНЕЙНЫЙ СВЕТОДИОДНЫЙ СВЕТИЛЬНИК



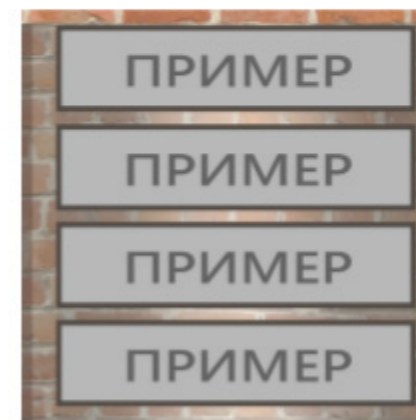
ТИП 2 – « ИНФОРМАЦИОННЫЙ БЛОК » БУКВЫ НА ПОДЛОЖКЕ

ГАБАРИТЫ – 1,0 м (Н) x 1,0 м
Размер одной ячейки: 0,2 м (Н) x 1 м
Расстояние между ячейками – 2 см
МАТЕРИАЛ –
Листовой металл / нержавеющая сталь (подложка)
Акрил в металлической окантовке с электрическим выводом под освещение или монолитный прозрачный поликарбонат(символы)
ЦВЕТОВОЕ РЕШЕНИЕ – RAL 8019 Grey brown

ВИД В ДНЕВНОЕ ВРЕМЯ СУТОК



ВИД В НОЧНОЕ ВРЕМЯ СУТОК



АНАЛОГ ВНЕШНЕГО ВИДА ТЕКСТА



ПОДСВЕТКА-ЛИНЕЙНЫЙ СВЕТОДИОДНЫЙ СВЕТИЛЬНИК



Фасадная схема с колористическими решениями и решениями по размещению информационных конструкций (вывесок)

ТИП 3 – КРЫШНАЯ КОНСТРУКЦИЯ

ВИД В ДНЕВНОЕ ВРЕМЯ СУТОК



ВАРИАНТ ПОДСВЕТКИ В ВЕЧЕРНЕЕ ВРЕМЯ



АНАЛОГ ВНЕШНЕГО ВИДА



ВАРИАНТ ПОДСВЕТКИ-СВЕТОДИОДНЫЙ МОДУЛЬ

